

Schneekanonenoffensive am Sudelfeld

- Skigebiet
- Entwicklung der Ausbaupläne
- Landschaftsschutzgebiet
- Finanzen
- Kreisgrünes Fazit

Roland Klebe
Kreisrat Landkreis Miesbach
roland.klebe@gruene-warngau.de



Skigebiet Sudelfeld



- Größtes bayerisches Skigebiet
- Liegt in MB und RO
- Lage 800m bis 1563m, Schwerpunkt zwischen 1100m und 1470m
- 31 km Skipisten auf 71 ha
- 19 Liftanlagen davon nur 2 moderne Sessellifte
- Klarer Modernisierungsbedarf
- Gute Erreichbarkeit mit Bayerischer Oberlandbahn (BOB) nach Bayrischzell und kostenlosem Skibus

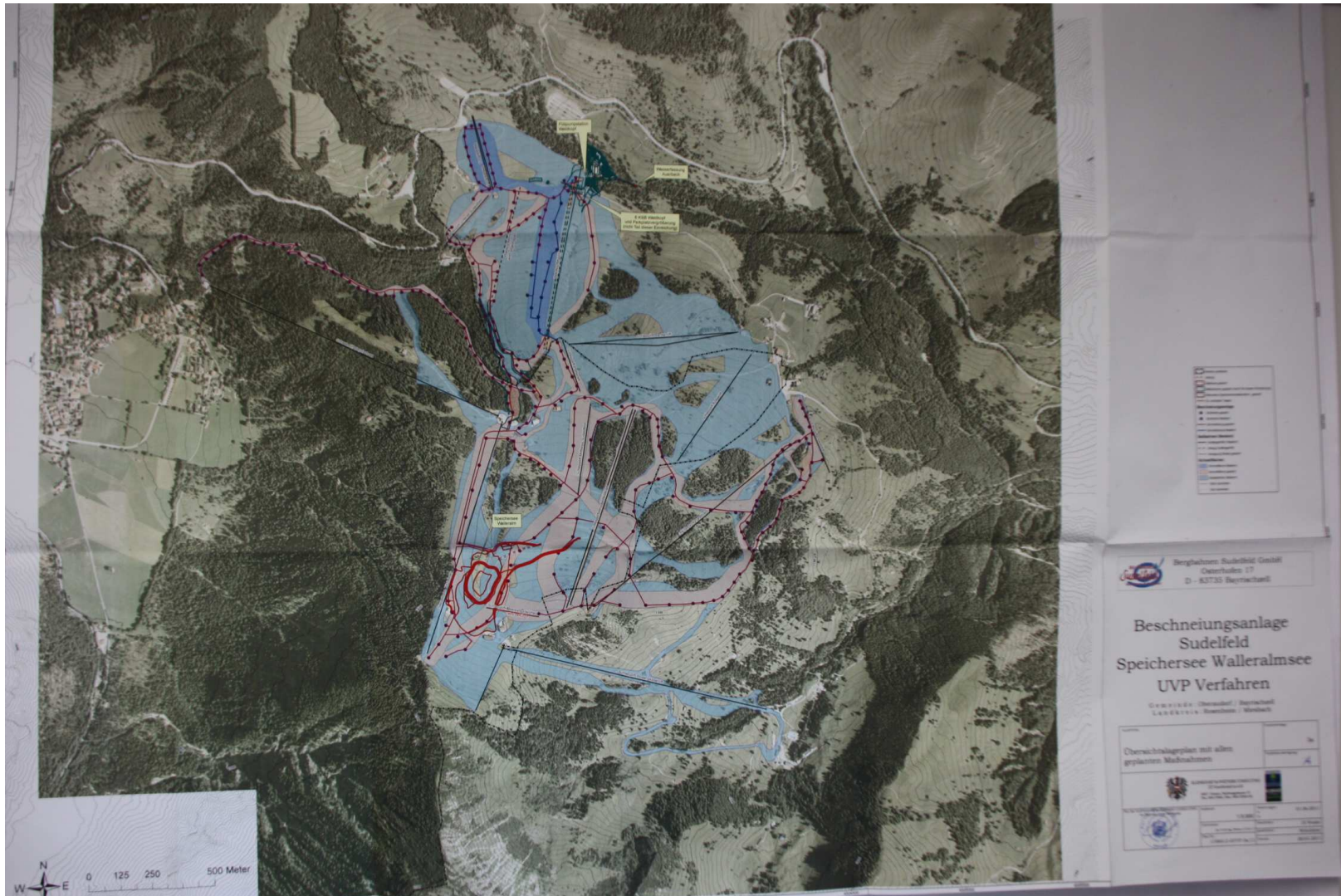
Bild: Vereinigte Liftbetriebe Sudelfeld GbR Kirchplatz 2 - 83735 Bayrischzell
http://www.sudelfeld.de/bayrischzell/index.php?Set_ID=9

Entwicklung der Ausbaupläne

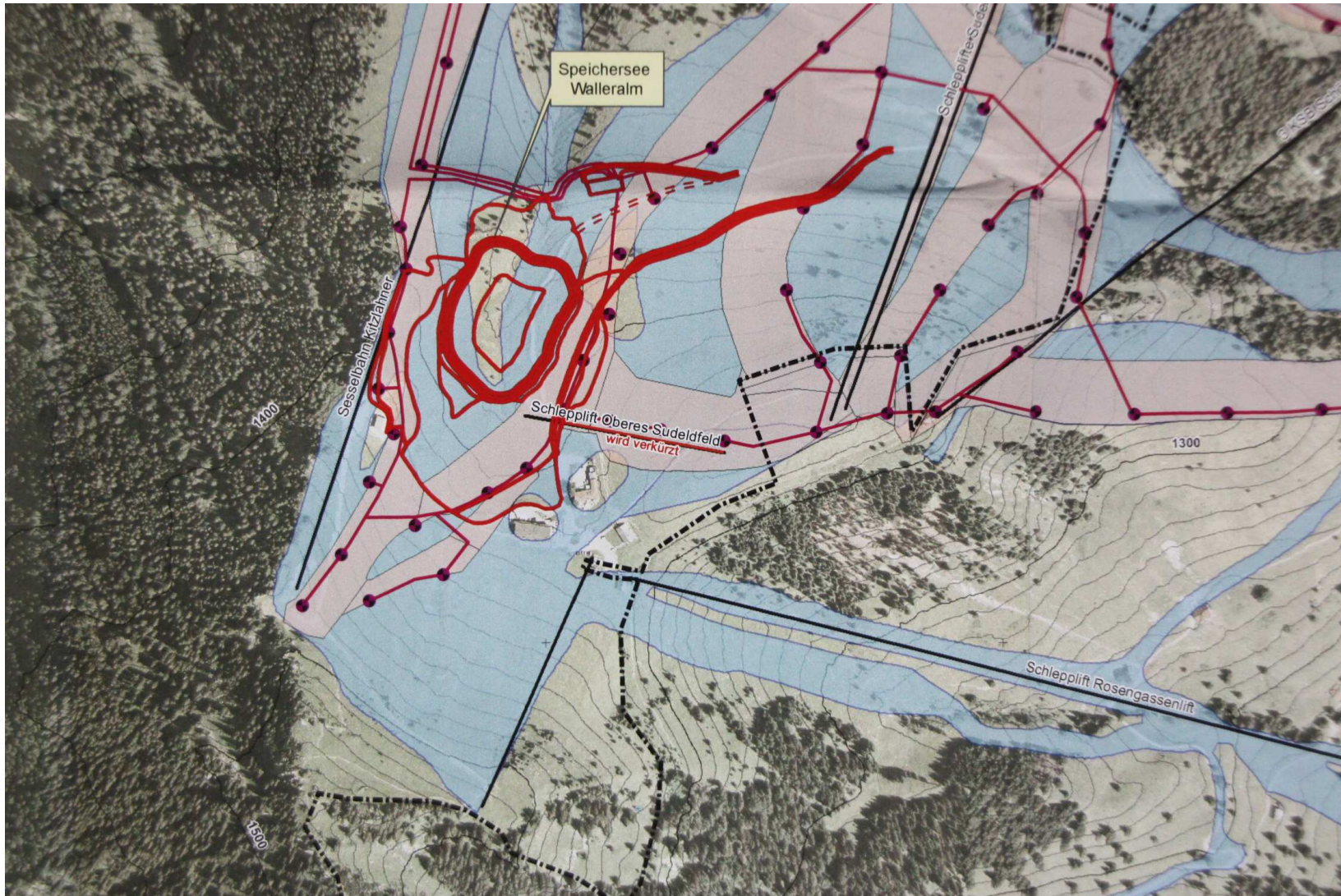
- Ca. 2009: Plan von Landrat Dr. Jakob Kreidl zur Konzentration aller Fördermittel aufs Sudelfeld - zunächst gescheitert.
- Grundeigner & Liftbetreiber gründen Bergbahnen Sudelfeld GmbH
- Seit Herbst 2011: wasserrechtliches Planfeststellungsverfahren am LRA Miesbach für Beschneiungsanlagen und „Speichersee Walleralmsee“
- Verbunden mit UVP
- Speicherbecken:
 - 170.000 m³, bei Jahresbedarf von 197.000 m³
 - Dammhöhe 38m (1388m Dammkrone – 1350m Dammfuß im N)
 - Entnahme aus Auerbach mit Restwassermenge 27 l/s
- 19 km Leitungen



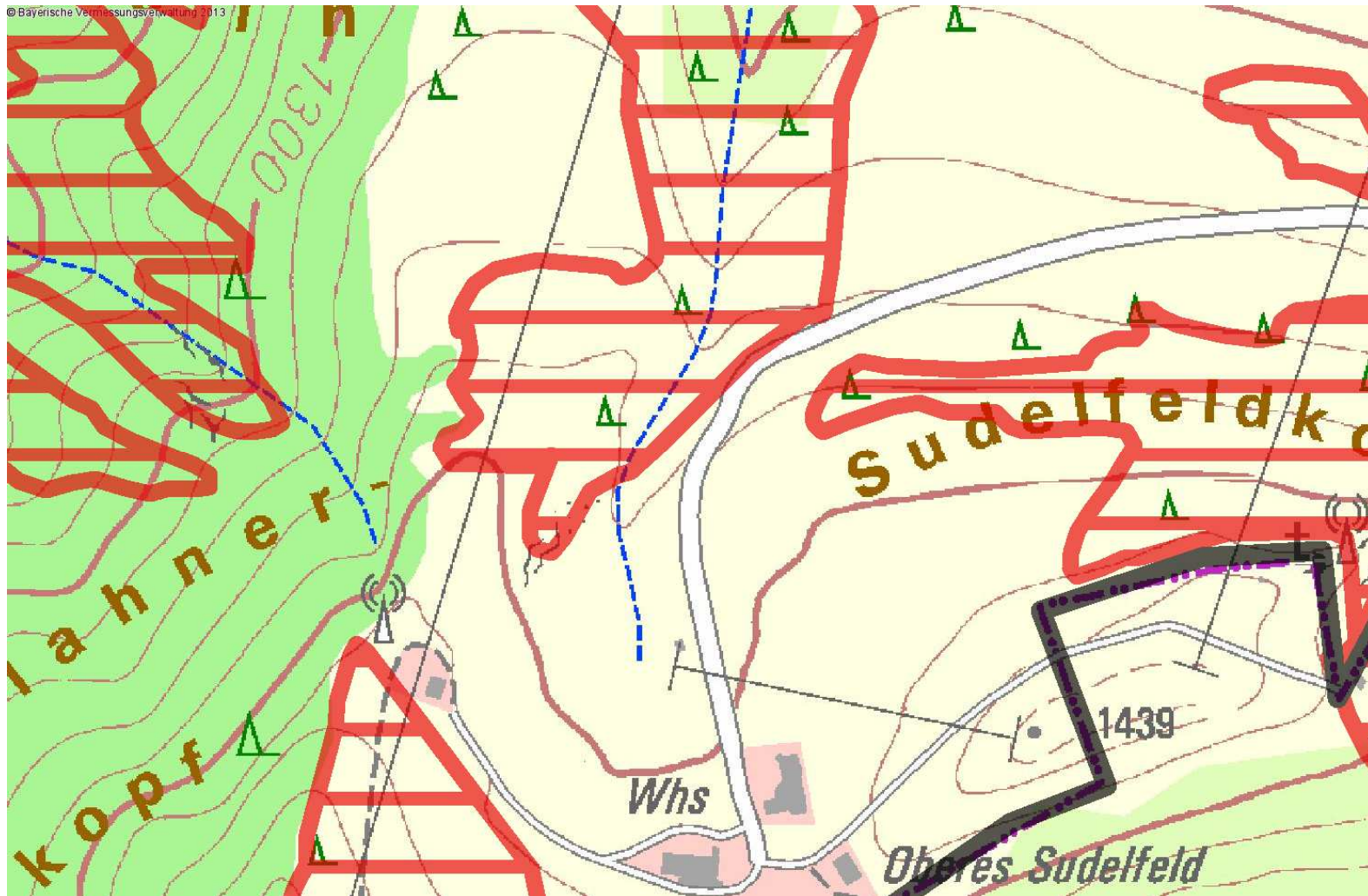
Übersichtsplan aus dem UVP-Verfahren



Speicherbecken Walleralm



kartierte Biotopflächen im Bereich des Speicherbeckens ...



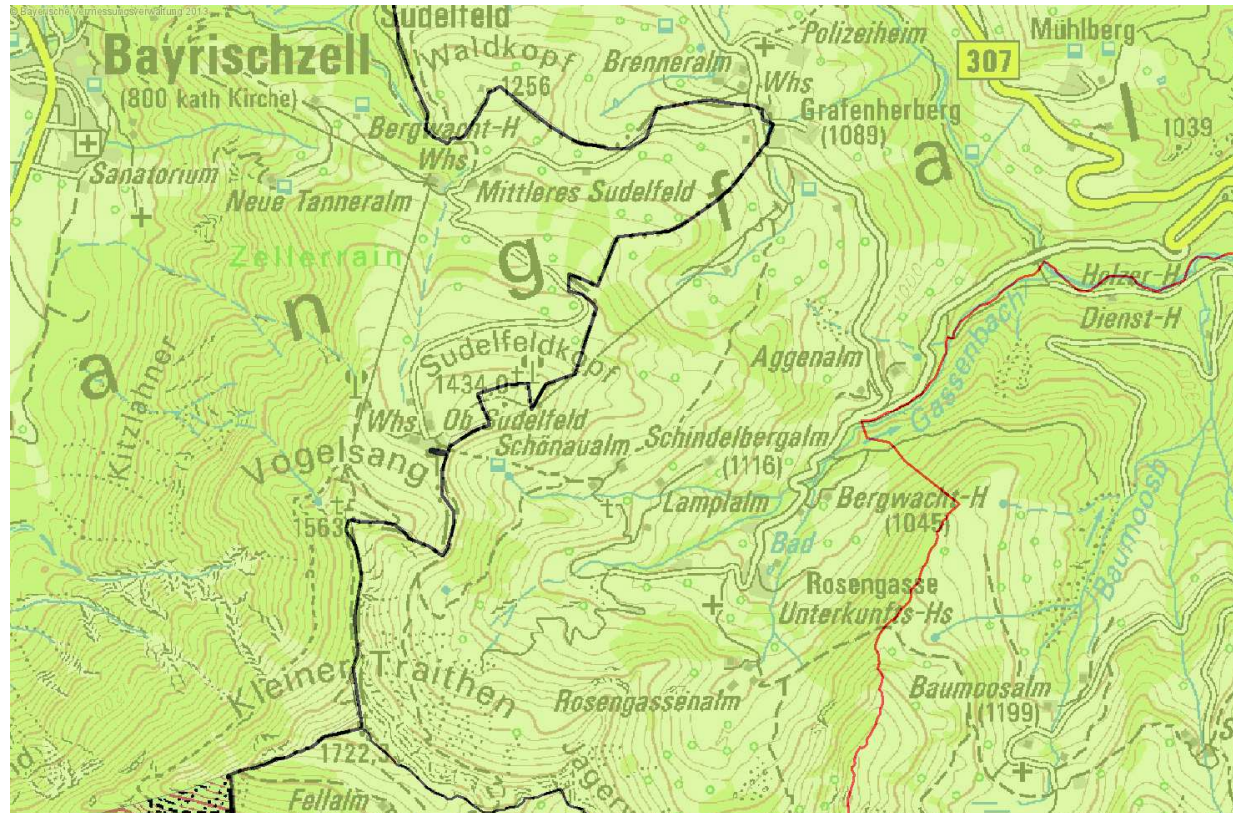
Quelle: Fachinformationssystem Natur (FIS-Natur) des LfU - Bayerisches Landesamt für Umwelt http://www.lfu.bayern.de/natur/fis_natur/index.htm

... und kartierte Biotopflächen im Bereich der Beschneigungsanlagen



Quelle: Fachinformationssystem Natur (FIS-Natur), LfU

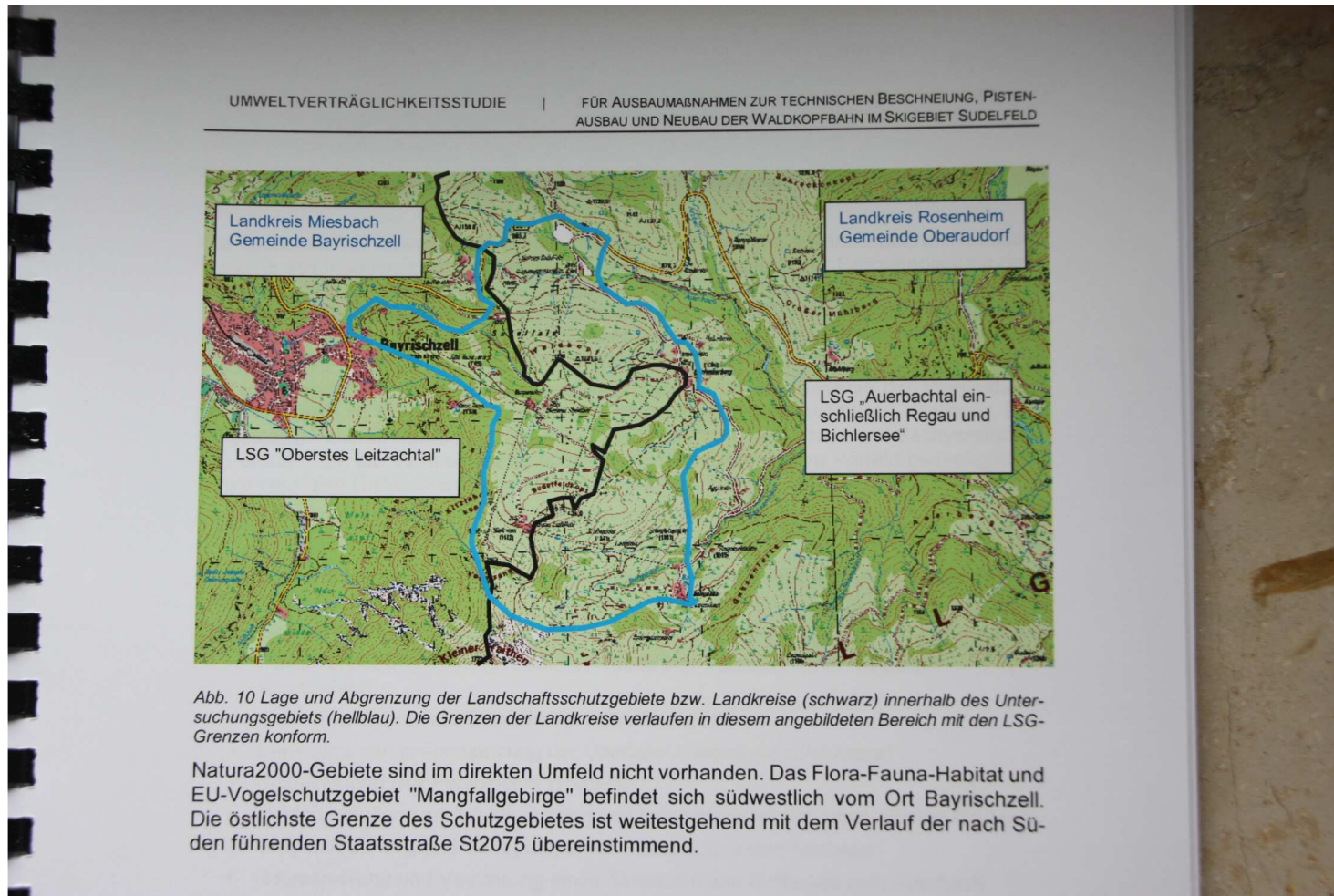
Landschaftsschutzgebiet im Bereich des Speicherbeckens



- Laut LfU beidseitig bis zur Landkreisgrenze, hellgrüne Einfärbung zeigt LSG
- RegObb und Umweltabteilung des LRA MB: „wir gehen davon aus, dass hier LSG besteht“

Quelle: Fachinformationssystem Natur (FIS-Natur), LfU

Landschaftsschutzgebiet im Bereich des Speicherbeckens



- auch laut UVP-Antrag S.52
- mein Fazit: „keine Handbreit, die nicht LSG wäre“

Quelle: UVP Antrag „Speichersee Walleralmsee“

Landschaftsschutzgebiet im Bereich des Speicherbeckens

- Warum ist LSG so wichtig, wo doch Kreistagsmehrheiten regelmäßig Herausnahmen ermöglichen?
- Zitat aus der Presseerklärung "Modernisierung des Skigebiets am Sudelfeld" vom 5.3.2012:

Landrat Dr. Jakob Kreidl: „Wir werden das Landschaftsschutzgebiet „Oberes Leitzachtal“ respektieren. Der für die Beschneigung notwendige Speichersee soll außerhalb des Schutzgebietes gebaut und in die bestehende Landschaft behutsam integriert werden. So würde die Natur dort erhalten, wo sie gesetzlich geschützt ist und genutzt, wo es rechtlich möglich ist.“

- Dies hat der LR am 27.06.2012 im Kreistag und erneut am 6.2.2013 im Umweltausschuss bestätigt
- Seit 9 Monaten prüft das LRA MB, ob LSG besteht.....

Finanzen

nur vom Hörensagen, nicht von der Bergbahnen Sudelfeld GmbH:

- Schätzungen von Gesamtkosten 45 Mio €
- Förderwünsche aus Steuermitteln von 15 Mio € (~33%)
- Angebliche Wünsche sogar bis 40%
- Landrat im UA, 6.2.2013: die maximale Förderung wird 20% betragen.
- Keine Zahlen aus dem Landtag erhältlich, da noch kein Förderantrag gestellt ist.
- Davor müsste erst das Planfeststellungsverfahren abgeschlossen werden.
- Fördertopf bis 2013 begrenzt, aber „lex Sudelfeld“ befürchtet

Fazit der grünen Kreistagsfraktion

- Wir sind FÜR:
 - Touristische Entwicklung – auch für Sommertourismus, dem Klimawandel angepasst
 - Erneuerung von bestehenden Liften
- Wir sind GEGEN:
 - Schneekanonen wegen des Klimawandels
 - Verwendung von Steuergeldern
 - Zerstörung von Biotopflächen
 - Speicherbecken im LSG
- Wir warten das Verfahren zunächst ab
- Keine „Ausnahme“ beim LSG möglich, da viel zu massiver Eingriff
- Keine „Herausnahme“ aus dem LSG
- Da nehmen wir den LR Kreidl beim Wort
- Andernfalls wären Klagen zu erwarten